

ФЛРЕ.676713.284 СБ

Рис. 1. Unit2 VR 200..220

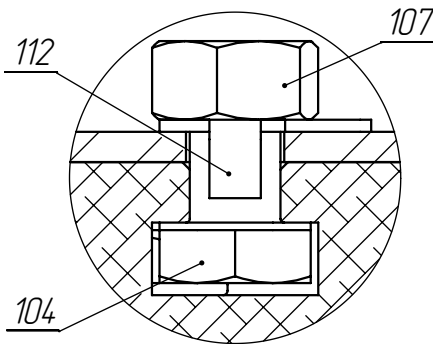
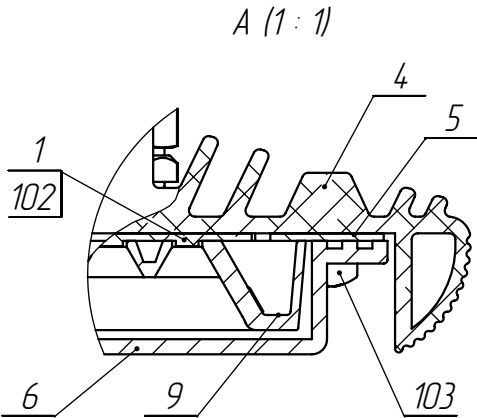
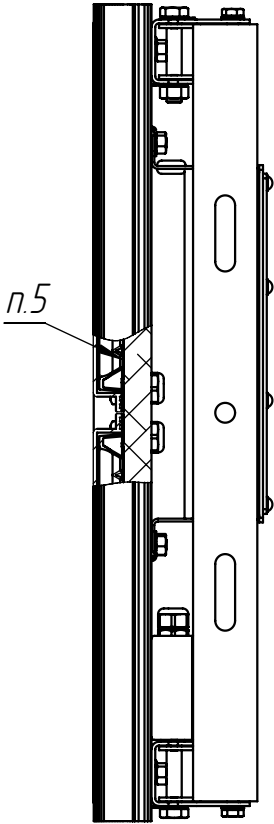
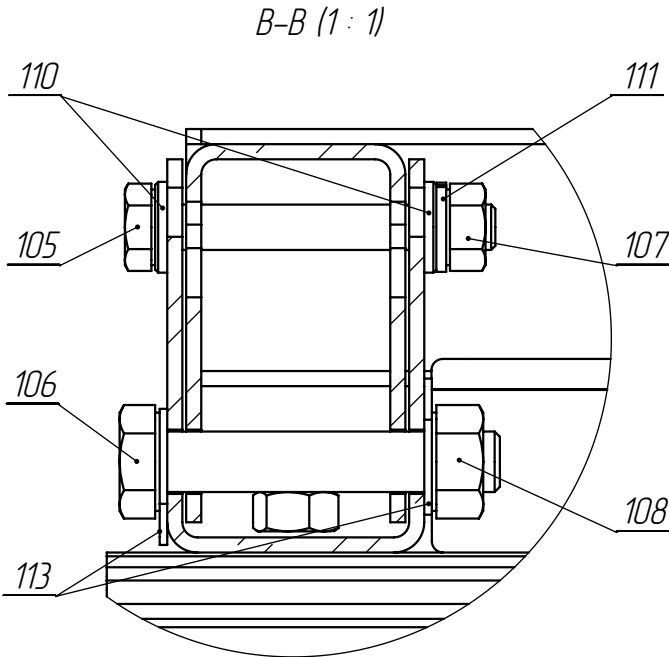
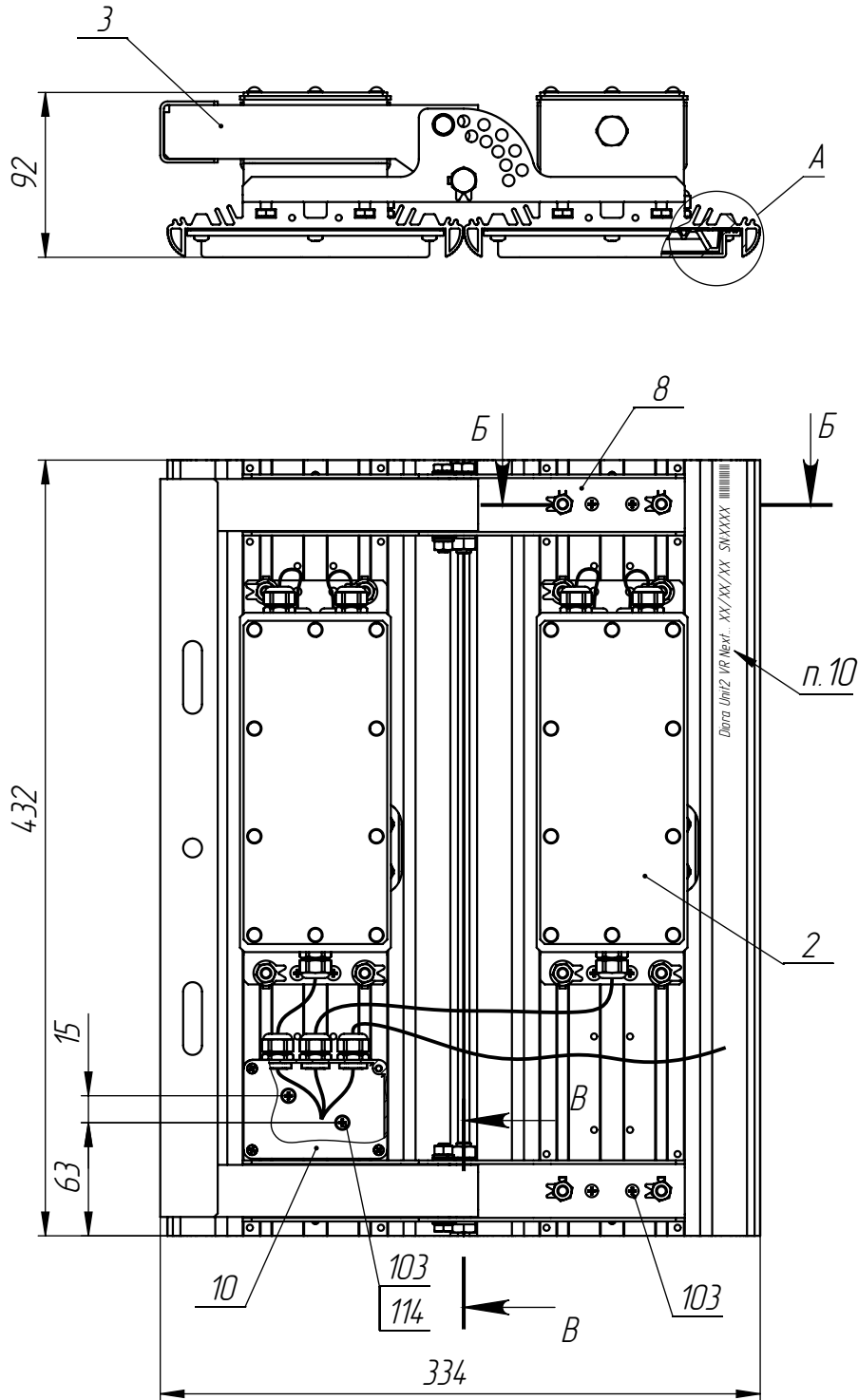
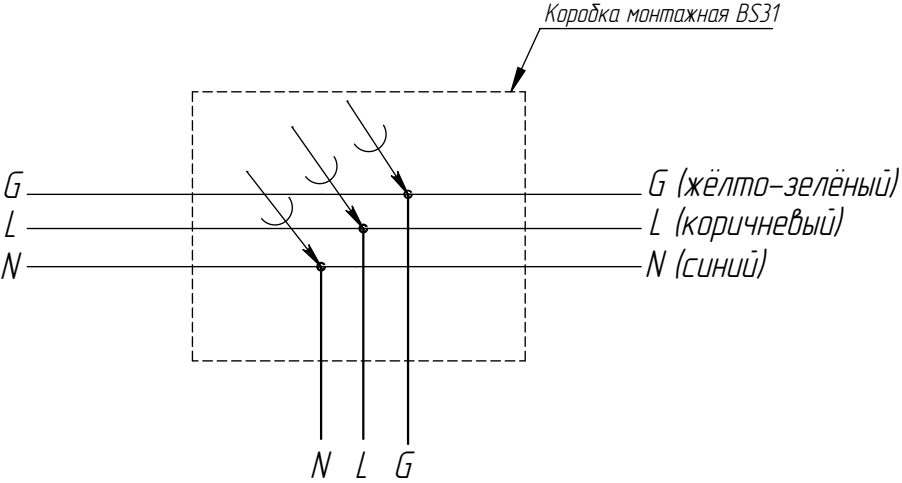


Таблица 1

Обозначение	Примечание	Рис.
ФЛРЕ.676713.284.289	Diora Unit2 VR Next 200/xxx Д [К60] [Г90] 5К [4К] [3К] люра PS	1
-01	Diora Unit2 VR Next 220/xxx Д [К60] [Г90] 5К [4К] [3К] люра PS	1
-02	Diora Unit2 VR Next 260/xxx Д [К60] [Г90] 5К [4К] [3К] люра PS	2
-03	Diora Unit2 VR Next 310/xxx Д [К60] [Г90] 5К [4К] [3К] люра PS	3
-04	Diora Unit2 VR Next 350/xxx Д [К60] [Г90] 5К [4К] [3К] люра PS	3

Рис. 1.1. Схема подключения



- * Размеры для справок.
- Установить на корпуса поз. 4 соединитель поз. 8 согласно виду Б-Б, позиционировать с помощью саморезов поз. 103.
- Установить кабельные сальники поз. 100 в корпуса используя фиксатор резьбы (или смолу эпоксидную).
- Установить источники поз.2 на корпуса с помощью крепежа (вид Б-Б).
- Установить светодиодные платы поз. 1 на заклепки поз. 102. Для исполнений -01 плату светодиодную Unit 150... ставить сверху относительно рис. 1.
- Завести провода источников их через гермовводы в корпусе светильника. Припаять провода к плате красный к "+", чёрный (синий) к "минусу". Затянуть гермоввод используя фиксатор резьбы.
- Установить на корпус светильника коробку монтажную поз. 10, предварительно установив в ней кабельные сальники поз. 101, с помощью саморезов поз. 103 и шайб каучуковых поз. 114. Выполнить монтаж проводов согласно рис. 1.1. Крышку коробки монтажной установить используя фиксатор резьбы.
- Установить в зависимости от исполнения рефлектор поз.9, стекло защитное поз. 6 на уплотнитель поз. 5. Закрутить саморезы поз. 103, используя фиксатор резьбы.
- Установить и зафиксировать лиру поз. 3 согласно виду В-В.
- Нанести на плоскую грань корпуса маркировку печатным способом. Упаковать светильник.

ФЛРЕ.676713.284 СБ					Diora Unit2 VR Next люра PS		
1	0077-2021				Лит.	Масса	Масштаб
Изм.	Лист	№ докум.	Подп.	Дата			1:4
Разраб.	Пелевин Е.А.				Лист 1		
Проб.	Яблочкин С.В.						
Т. контр.					Листов 2		
Н. контр.	Григорьев Е.А.				АО "Физтех-Энерго"		
Утв.	Григорьев Е.А.						

Инд. № подл.	Подп. и дата	Взам. инд. №	Инд. № дудл.	Подп. и дата

Ф/ПРЕ.676713.284 СБ

Рис. 2. Unit2 VR 260
(остальное см. рис. 1)

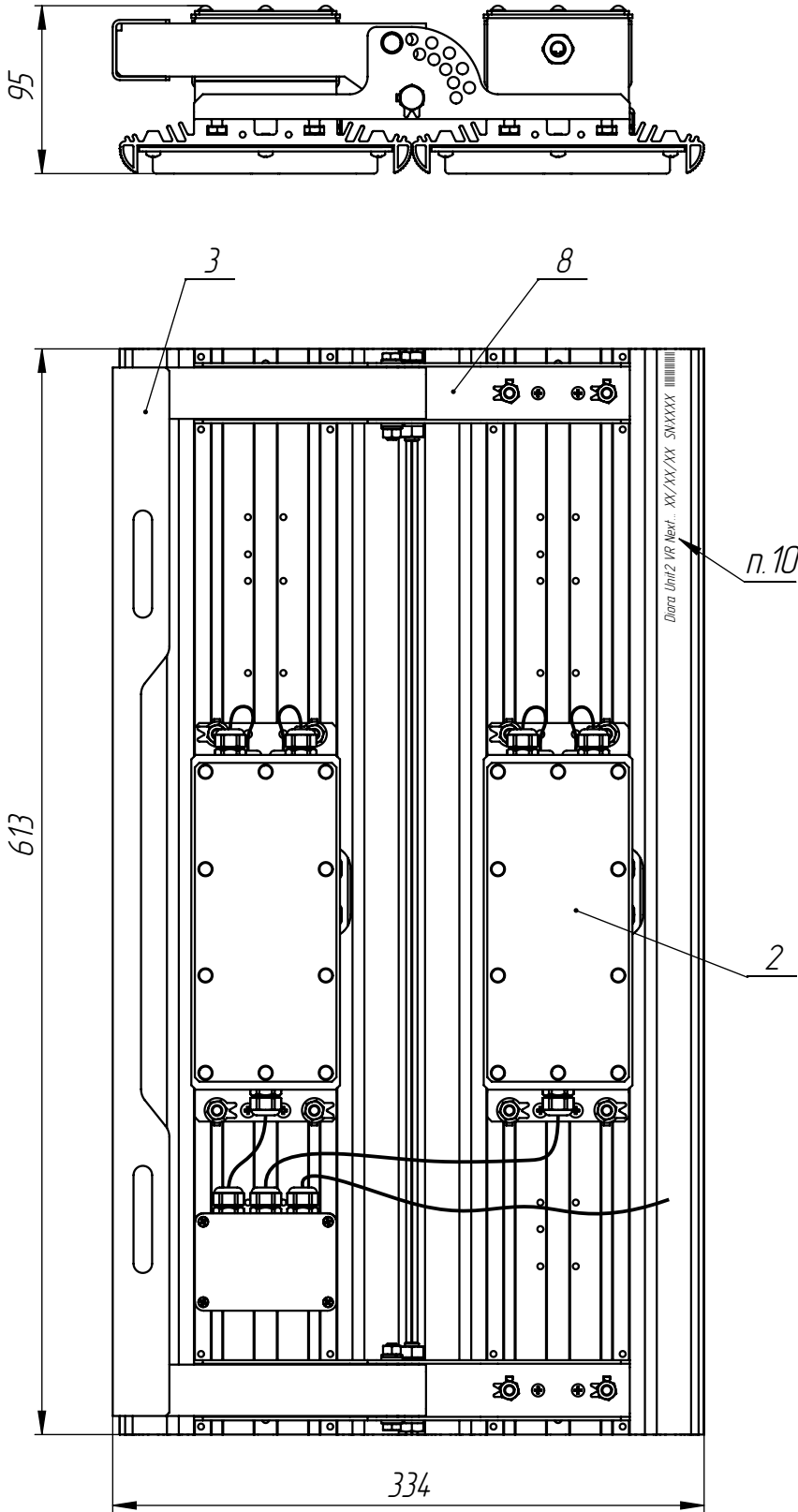


Рис. 3. Unit2 VR 310.350
(остальное см. рис. 2, 1)

